



TOROIDY
TRANSFORMATORY LACHOWSKI

TRANSFORMATOR TOROIDALNY SIECIOWY 80VA

Typ TS80VA

Transformator TS80VA:

Jednofazowy, sieciowy transformator toroidalny o mocy 80VA, wykonany w II klasie izolacji i stopniu ochrony IP00, zgodnie z normą EN 61558.

Transformatory przeznaczone do pracy w niskonapięciowych układach zasilania i systemach oświetlenia. Zastosowanie rdzenia toroidalnego zapewnia maksymalną sprawność, niewielkie pole rozproszenia i kompaktowe gabaryty.

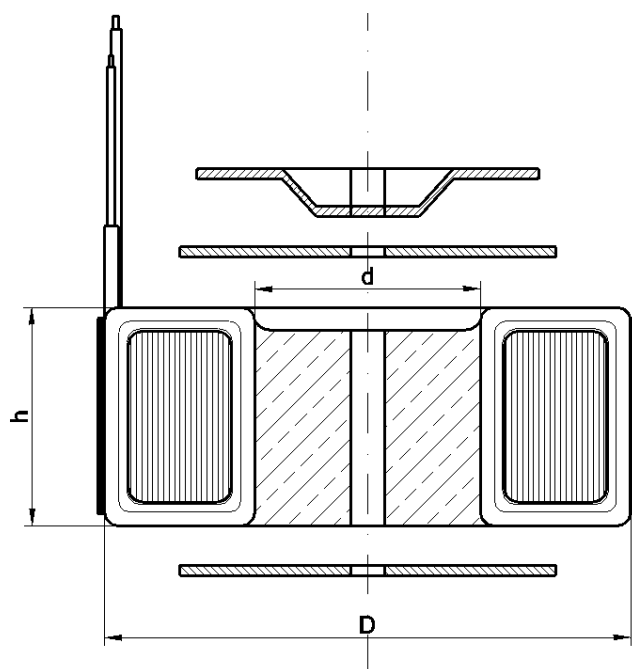
Transformatory mogą być wykonane zgodnie ze specyfikacją odbiorcy (dowolne napięcia PRI i SEC) oraz wyposażone w następujące elementy:

- ekrany: magnetyczny i elektrostatyczny
- zabezpieczenie termiczne, powracalne
- uchwyty mocujące, także na szynę DIN
- układ miękkiego startu
- środek wypełniony żywicą

Dane techniczne:

Moc znamionowa: 80VA
Zakres napięć PRI: 1 – 500V
Częstotliwość: 50 – 60Hz
Zakres napięć SEC: 1 -1000V (dowolne odczepy)

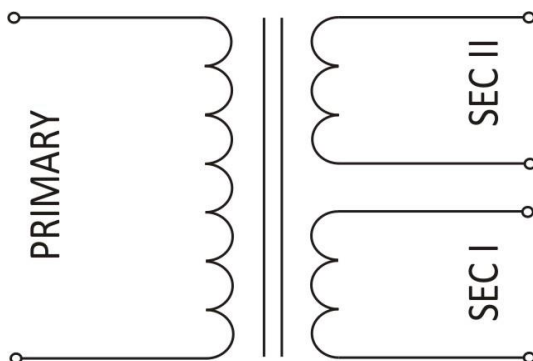
Klasa izolacji / cieplna: II / B (130°C)
Max. temperatura otoczenia: 40°C
Stopień ochrony: IP00
Próba izolacji: 4kVAC (RMS)



WYMIARY:

Średnica zewnętrzna (D): 88mm
Średnica wewnętrzna (d): 36mm
Wysokość (h): 38mm
Waga: 1,1 kg
Długości wyprowadzeń: dowolne

Schemat połączeń:



przykładowy schemat połączeń transformatora z symetrycznym uzwojeniem wtórnym

Wykonania standardowe:

Typ	Napięcie wtórne SEC I [VAC]	Napięcie wtórne SEC II [VAC]	Prąd znamionowy SEC I [A]	Prąd znamionowy SEC II [A]
TS80VA 230/10V	10	---	8,00	---
TS80VA 230/12V	12	---	6,67	---
TS80VA 230/14V	14	---	5,71	---
TS80VA 230/16V	16	---	5,00	---
TS80VA 230/17V	17	---	4,71	---
TS80VA 230/18V	18	---	4,44	---
TS80VA 230/20V	20	---	4,00	---
TS80VA 230/22V	22	---	3,64	---
TS80VA 230/24V	24	---	3,33	---
TS80VA 230/28V	28	---	2,86	---
TS80VA 230/32V	32	---	2,50	---
TS80VA 230/35V	35	---	2,29	---
TS80VA 230/40V	40	---	2,00	---
TS80VA 230/45V	45	---	1,78	---
TS80VA 230/50V	50	---	1,60	---
TS80VA 230/60V	60	---	1,33	---
TS80VA 230/70V	70	---	1,14	---
TS80VA 230/80V	80	---	1,00	---
TS80VA 230/90V	90	---	0,89	---
TS80VA 230/2x10V	10	10	4,00	4,00
TS80VA 230/2x12V	12	12	3,33	3,33
TS80VA 230/2x14V	14	14	2,86	2,86
TS80VA 230/2x16V	16	16	2,50	2,50
TS80VA 230/2x17V	17	17	2,35	2,35
TS80VA 230/2x18V	18	18	2,22	2,22
TS80VA 230/2x20V	20	20	2,00	2,00
TS80VA 230/2x22V	22	22	1,82	1,82
TS80VA 230/2x24V	24	24	1,67	1,67
TS80VA 230/2x28V	28	28	1,43	1,43
TS80VA 230/2x32V	32	32	1,25	1,25
TS80VA 230/2x35V	35	35	1,14	1,14
TS80VA 230/2x40V	40	40	1,00	1,00
TS80VA 230/2x45V	45	45	0,89	0,89
TS80VA 230/2x50V	50	50	0,80	0,80
TS80VA 230/2x60V	60	60	0,67	0,67
TS80VA 230/2x70V	70	70	0,57	0,57
TS80VA 230/2x80V	80	80	0,50	0,50
TS80VA 230/2x90V	90	90	0,44	0,44