

Transformator TS300VA:

Jednofazowy, sieciowy transformator toroidalny o mocy 300VA, wykonany w II klasie izolacji i stopniu ochrony IP00, zgodnie z normą EN 61558.

Transformatory przeznaczone do pracy w niskonapięciowych układach zasilania i systemach oświetlenia. Zastosowanie rdzenia toroidalnego zapewnia maksymalną sprawność, niewielkie pole rozproszenia i kompaktowe gabaryty.

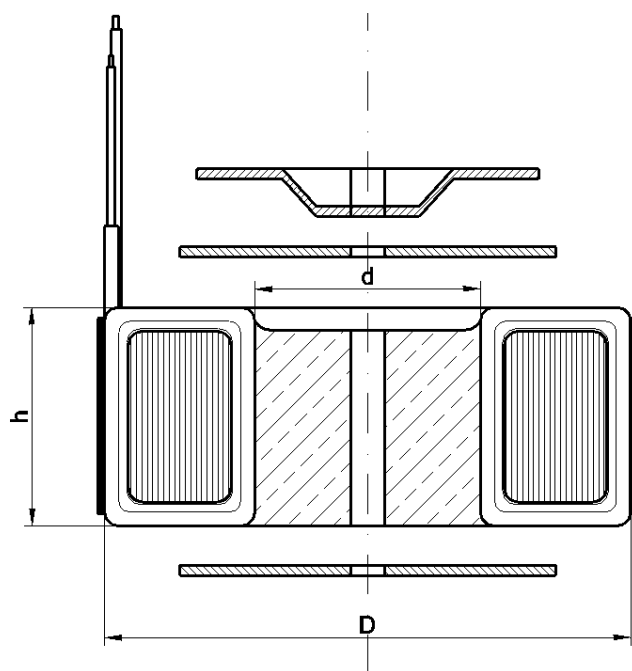
Transformatory mogą być wykonane zgodnie ze specyfikacją odbiorcy (dowolne napięcia PRI i SEC) oraz wyposażone w następujące elementy:

- ekrany: magnetyczny i elektrostatyczny
- zabezpieczenie termiczne, powracalne
- uchwyty mocujące, także na szynę DIN
- układ miękkiego startu
- środek wypełniony żywicą

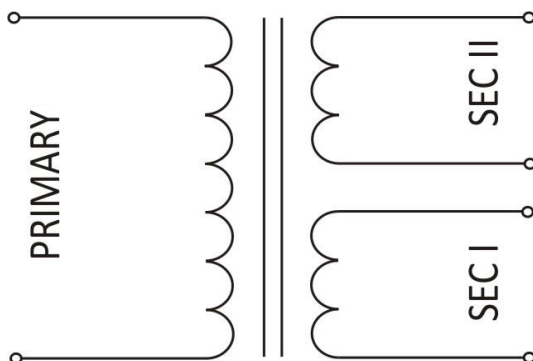
Dane techniczne:

Moc znamionowa: 300VA
 Zakres napięć PRI: 1 – 500V
 Częstotliwość: 50 – 60Hz
 Zakres napięć SEC: 1 -1000V (dowolne odczepy)

Klasa izolacji / cieplna: II / B (130°C)
 Max. temperatura otoczenia: 40°C
 Stopień ochrony: IP00
 Próba izolacji: 4kVAC (RMS)


WYMIARY:

Średnica zewnętrzna (D): 124mm
 Średnica wewnętrzna (d): 46mm
 Wysokość (h): 42mm
 Waga: 2,30 kg
 Długości wyprowadzeń: dowolne

Schemat połączeń:


przykładowy schemat połączeń transformatora z symetrycznym uzwojeniem wtórnym

Wykonania standardowe:

Typ	Napięcie wtórne SEC I [VAC]	Napięcie wtórne SEC II [VAC]	Prąd znamionowy SEC I [A]	Prąd znamionowy SEC II [A]
TS300VA 230/10V	10	---	30,00	---
TS300VA 230/12V	12	---	25,00	---
TS300VA 230/14V	14	---	21,43	---
TS300VA 230/16V	16	---	18,75	---
TS300VA 230/17V	17	---	17,65	---
TS300VA 230/18V	18	---	16,67	---
TS300VA 230/20V	20	---	15,00	---
TS300VA 230/22V	22	---	13,64	---
TS300VA 230/24V	24	---	12,50	---
TS300VA 230/28V	28	---	10,71	---
TS300VA 230/32V	32	---	9,38	---
TS300VA 230/35V	35	---	8,57	---
TS300VA 230/40V	40	---	7,50	---
TS300VA 230/45V	45	---	6,67	---
TS300VA 230/50V	50	---	6,00	---
TS300VA 230/60V	60	---	5,00	---
TS300VA 230/70V	70	---	4,29	---
TS300VA 230/80V	80	---	3,75	---
TS300VA 230/90V	90	---	3,33	---
TS300VA 230/2x10V	10	10	15,00	15,00
TS300VA 230/2x12V	12	12	12,50	12,50
TS300VA 230/2x14V	14	14	10,71	10,71
TS300VA 230/2x16V	16	16	9,38	9,38
TS300VA 230/2x17V	17	17	8,82	8,82
TS300VA 230/2x18V	18	18	8,33	8,33
TS300VA 230/2x20V	20	20	7,50	7,50
TS300VA 230/2x22V	22	22	6,82	6,82
TS300VA 230/2x24V	24	24	6,25	6,25
TS300VA 230/2x28V	28	28	5,36	5,36
TS300VA 230/2x32V	32	32	4,69	4,69
TS300VA 230/2x35V	35	35	4,29	4,29
TS300VA 230/2x40V	40	40	3,75	3,75
TS300VA 230/2x45V	45	45	3,33	3,33
TS300VA 230/2x50V	50	50	3,00	3,00
TS300VA 230/2x60V	60	60	2,50	2,50
TS300VA 230/2x70V	70	70	2,14	2,14
TS300VA 230/2x80V	80	80	1,88	1,88
TS300VA 230/2x90V	90	90	1,67	1,67